

EOLO

L'INNOVATIVO SEPARATORE AD ARIA CON SISTEMA DI REGOLAZIONE AUTOMATICA

DER INNOVATIVE LUFTSTROMABSCHIEDER MIT AUTOMATISCHEM REGULIERUNGSSYSTEM

**DECISAMENTE RIVOLUZIONARIO.
DEFINITIV REVOLUTIONÄR.**

**FORTEMENTE DINAMICO.
SEHR DYNAMISCH.**



PIANO
INDUSTRIA 4.0

INDUSTRIEPLAN 4.0

**MOTORIZZATO E VERSATILE,
UN'UNICA MACCHINA
PER DIVERSE ESIGENZE DI SELEZIONE**

**MOTORISIERT UND VIELSEITIG,
EINE EINZIGE MASCHINE FÜR
UNTERSCHIEDLICHE TRENNANFORDERUNGEN**

CARATTERISTICHE GENERALI

EOLO, il separatore ad aria a tamburo con sistema di regolazione automatica, è la **tecnologia rivoluzionaria per la separazione dei rifiuti misti** progettata e realizzata da MVT - Mion Ventoltermica. EOLO consente di separare rifiuti non riciclabili e recuperarli a livello energetico, riducendo così l'uso di combustibili fossili, le emissioni a livello ambientale ed il conferimento di rifiuti in discarica.

EOLO, sfruttando la logica dell'intelligenza artificiale, **ottimizza il processo di produzione di C.S.S. - Combustibile** (Combustibile Solido Secondario) separando automaticamente i diversi materiali in ingresso come ad esempio:

- carta; • cartone;
- plastica; • film, ecc.

al fine di ottenere un prodotto sempre più puro e selezionato. Il macchinario, tramite un **sistema di alimentazione autoregolante e una selezione aeraulica ad alta efficienza**, è in grado di differenziare il materiale in entrata, tra frazioni leggere, frazione pesante e polvere.

La regolazione di EOLO è del tutto **motorizzata** e le diverse tipologie di movimento (orizzontale, verticale ed inclinata) variano a seconda del materiale in ingresso.

Le regolazioni di EOLO sono dunque infinite, nonché **memorizzabili e richiamabili tramite apposito software MVT - Mion Ventoltermica**. EOLO è disponibile in tre taglie diverse, per trattare da grandi a piccole quantità di rifiuti, garantendo elevata flessibilità e versatilità.



VANTAGGI

EFFICIENTE E VERSATILE

- Elevata efficienza nella separazione dei rifiuti di diversa densità e pezzatura variabile;
- movimentazione motorizzata in senso orizzontale, verticale ed inclinato;
- capacità di separare una grande varietà di flussi di rifiuti;
- separazione di rifiuti non riciclabili e recupero energetico, riducendo così l'uso di combustibili fossili, le emissioni a livello ambientale ed il conferimento di rifiuti in discarica;
- aumento dell'efficienza dell'intero impianto di trattamento del rifiuto, garantendo un ritorno economico nel breve periodo;
- capacità di soddisfare diverse esigenze di selezione con un'unica macchina;
- flusso d'aria controllato e costante;
- sistema integrato di soffiaggio ed aspirazione e due punti di raccolta dei materiali separati.

FLESSIBILE ED ECONOMICO

- Innovazione che rientra nel piano Industria 4.0, con i conseguenti benefici fiscali;
- elevata flessibilità in quanto EOLO si adatta al materiale da separare;
- semplicità d'installazione, anche nel caso di linee produttive già esistenti;
- bassi costi operativi e di manutenzione;
- manutenzioni ed ispezioni facili e veloci.

ALLGEMEINE MERKMALE

EOLO, der Luftstromabscheider mit automatischem Regulierungssystem, ist die **revolutionäre Technologie für die Trennung gemischter Abfälle**, die von MVT - Mion Ventoltermica entwickelt und gebaut wurde.

EOLO ermöglicht es Ihnen, nicht recycelbare Abfälle zu trennen und auf energetischer Ebene zu verwerten, wodurch der Verbrauch fossiler Brennstoffe, Umweltemissionen und das Abladen von Abfällen auf Deponien reduziert werden.

EOLO **optimiert** durch Nutzung der Logik der künstlichen Intelligenz **den Produktionsprozess von S.F.B. - Brennstoff** (Sekundärer Fester Brennstoff), indem er die verschiedenen eingehenden Materialien automatisch trennt, wie z. B.:

- Papier; • Pappe;
- Plastik; • Kunststoffschichten, usw.

um ein immer reineres und ausgewählteres Produkt zu erhalten. Die Maschine ist durch ein **selbstregulierendes Zuführsystem und eine hocheffiziente aeraulische Auswahl** in der Lage, das ankommende Material in leichte Fraktionen, schwere Fraktionen und Staub zu trennen.

Die Regulierung von EOLO ist vollständig **motorisiert** und die verschiedenen Arten von Bewegung (horizontal, vertikal und schräg) variieren je nach Eingangsmaterial.

Die EOLO-Einstellungen sind daher unendlich, sowie **speicherbar und über die spezielle Software MVT - Mion Ventoltermica abrufbar**. EOLO ist in drei verschiedenen Größen erhältlich, um große bis kleine Mengen Abfall behandeln zu können, was eine hohe Flexibilität und Vielseitigkeit gewährleistet.



VORTEILE

EFFIZIENT UND VIELSEITIG

- Hohe Effizienz bei der Trennung von Abfällen unterschiedlicher Dichte und variabler Größe;
- motorisierte Bewegung in horizontaler, vertikaler und schräger Richtung;
- Fähigkeit, eine Vielzahl von Abfallströmen zu trennen;
- Trennung nicht recycelbarer Abfälle und Energierückgewinnung, wodurch der Einsatz fossiler Brennstoffe, Umweltemissionen und das Abladen von Abfällen auf Deponien verringert werden;
- Steigerung der Effizienz der gesamten Abfallbehandlungsanlage, was kurzfristig eine wirtschaftliche Rendite gewährleistet;
- Fähigkeit, unterschiedliche Auswahlanforderungen mit einer einzigen Maschine zu erfüllen;
- kontrollierter und konstanter Luftstrom;
- integriertes Blas- und Absaugsystem und zwei Sammelstellen für das getrennte Material.

FLEXIBEL UND WIRTSCHAFTLICH

- Innovation, die Teil des Industriepans 4.0 ist, mit den daraus resultierenden Steuervorteilen;
- hohe Flexibilität, da sich EOLO an das zu trennende Material anpasst;
- Einfache Installation, auch bei bestehenden Produktionslinien;
- niedrige Betriebs- und Wartungskosten;
- schnelle und einfache Wartung und Inspektion.

APPLICAZIONI

EOLO è applicabile sia agli impianti di T.M.B., sia agli impianti di C.D.R. che a specifici impianti di C.S.S..

Il sistema ad alta tecnologia valorizza il PLASMIX, trasformandolo da rifiuto a materiale combustibile.

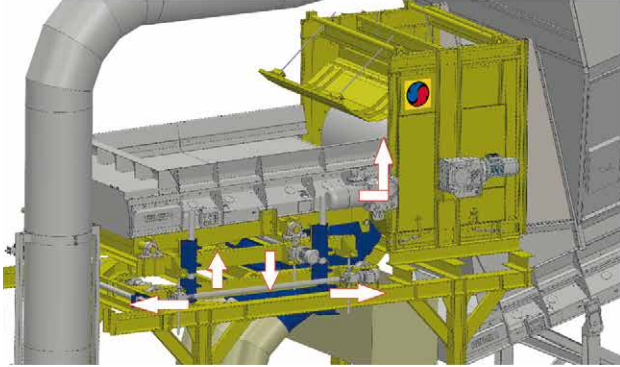
EOLO è la soluzione ottimale per tutte le realtà che hanno necessità di separare rifiuti misti con caratteristiche eterogenee per lotto o da produttori diversi.

ANWENDUNGEN

EOLO kann sowohl in Verbindung mit M.B.B.-Anlagen als auch mit Ersatzbrennstoff- und bestimmten S.F.B.-Anlagen genutzt werden. Das High-Tech-System wertet PLASMIX auf und verwandelt es von Abfall in brennbares Material.

EOLO ist die optimale Lösung für alle Unternehmen, die Mischabfälle mit heterogenen Eigenschaften chargenweise oder von verschiedenen Produzenten trennen müssen.

SPECIFICHE - SPEZIFIKATIONEN



LEGENDA MOVIMENTAZIONE MOTORIZZATA DI EOLO:
LEGENDE DER MOTORISIERTEN FÖRDERUNG DURCH EOLO:



MOVIMENTO INCLINATO
SCHRÄGE FÖRDERUNG

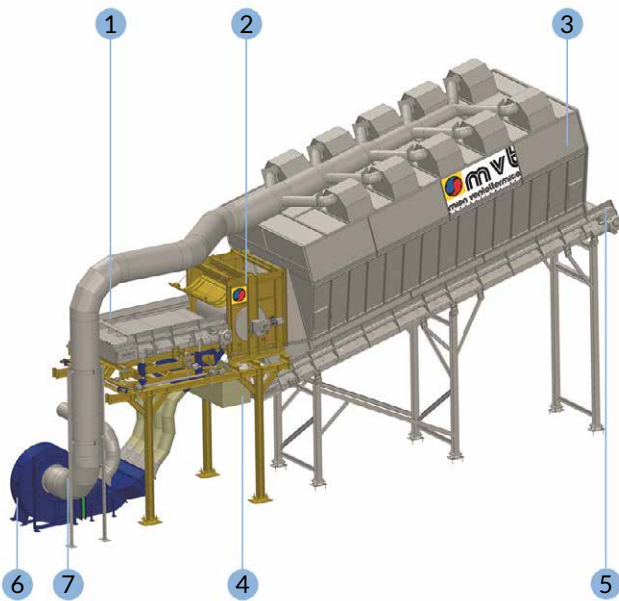


MOVIMENTO VERTICALE
VERTIKALE FÖRDERUNG



MOVIMENTO ORIZZONTALE
HORIZONTALE FÖRDERUNG

COMPOSIZIONE - KOMPOSITION



1. nastro trasportatore di lancio a velocità variabile, regolabile in senso verticale, orizzontale ed inclinato;
2. separatore ad aria a tamburo a rotazione reversibile e provvisto di regolazione del flusso dell'aria;
3. camera di decantazione ad aspirazione controllata;
4. punto di scarico della frazione pesante;
5. nastro trasportatore di raccolta e scarico della frazione leggera;
6. aspiratore centrifugo;
7. tubazioni di collegamento per il soffiaggio ed aspirazione dell'aria.

1. Startband mit variabler Geschwindigkeit, vertikal, horizontal und schräg einstellbar;
2. Luftabscheider mit umkehrbarer Rotationsstrommel, ausgestattet mit Luftstromeinstellung;
3. Dekantierkammer mit kontrollierter Aspiration;
4. Abgabestelle der Schwerfraktion;
5. Förderband zum Sammeln und Austragen der Leichtfraktion;
6. Zentrifugalsauger;
7. Verbindungsrohre zum Blasen und Luftansaugen.

L'aria polverosa viene indirizzata ad uno o più cicloni e ad un filtro a maniche autopulente per la depurazione.

Die staubige Luft wird zur Reinigung einem oder mehreren Zyklonen und einem selbstreinigenden Schlauchfilter zugeführt.



DATI TECNICI - TECHNISCHE DATEN

CARATTERISTICHE MERKMALE	EOLO 1200	EOLO 1400	EOLO 2000
Capacità di input Eingangskapazität	5-7 t/h	10 t/h	20 t/h
Composizione del materiale in ingresso Zusammensetzung des Eingangsmaterials	Rifiuti da imballaggio Verpackungsmüll	Rifiuti da imballaggio Verpackungsmüll	Rifiuti da imballaggio Verpackungsmüll
Composizione della frazione leggera Zusammensetzung die leichten Teile	Polietilene a bassa densità, film, ecc. Polyethylen geringer Dichte, Kunststoffschichten, usw.	Polietilene a bassa densità, film, ecc. Polyethylen geringer Dichte, Kunststoffschichten, usw.	Polietilene a bassa densità, film, ecc. Polyethylen geringer Dichte, Kunststoffschichten, usw.
Composizione della frazione pesante Zusammensetzung der schweren Teile	Polietilene ad alta densità, PET, ecc. Polyethylen hoher Dichte, PET, usw.	Polietilene ad alta densità, PET, ecc. Polyethylen hoher Dichte, PET, usw.	Polietilene ad alta densità, PET, ecc. Polyethylen hoher Dichte, PET, usw.
Diametro separatore ad aria a tamburo Durchmesser des Luftstromabscheiders	1.000 mm	1.000 mm	1.000 mm
Potenza motore rotazione tamburo Leistung des Trommelrotationsmotors	2,2 kW	2,2 kW	2,2 kW
Potenza motore aspiratore Leistung des Ansaugmotors	22 kW	37 kW	75 kW

CAMERA DI DECANTAZIONE - DEKANTIERKAMMER

Dimensioni Abmessungen	Larghezza - Breite: 3.570 mm Lunghezza - Länge: 6.120 mm Altezza - Höhe: 4.330 mm	Larghezza - Breite: 3.770 mm Lunghezza - Länge: 7.320 mm Altezza - Höhe: 4.330 mm	Larghezza - Breite: 4.370 mm Lunghezza - Länge: 9.120 mm Altezza - Höhe: 4.330 mm
---------------------------	---	---	---

NASTRI TRASPORTATORI - FÖRDERBÄNDER

Nastro trasportatore di lancio per materiale in ingresso Startband für ankommendes Material	Larghezza - Breite: 1.200 mm Lunghezza - Länge: 3.000 mm	Larghezza - Breite: 1.400 mm Lunghezza - Länge: 3.000 mm	Larghezza - Breite: 2.000 mm Lunghezza - Länge: 3.000 mm
Potenza motore del nastro trasportatore di lancio Motorleistung des Startbandes	3 kW	3 kW	4 kW
Potenza motori per regolazione nastro di lancio Motorleistung für die Startbandeinstellung	Verticale - Vertikal: 1,1 kW Orizzontale - Horizontal: 1,1 kW Inclinazione - Schräg: 1,1 kW	Verticale - Vertikal: 1,1 kW Orizzontale - Horizontal: 1,1 kW Inclinazione - Schräg: 1,1 kW	Verticale - Vertikal: 1,1 kW Orizzontale - Horizontal: 1,1 kW Inclinazione - Schräg: 1,1 kW
Nastro trasportatore di scarico frazione leggera Förderband zum Entladen der Leichtfraktion	Larghezza - Breite: 1.200 mm Lunghezza - Länge: 8.250 mm	Larghezza - Breite: 1.400 mm Lunghezza - Länge: 10.250 mm	Larghezza - Breite: 2.000 mm Lunghezza - Länge: 11.250 mm
Potenza motore del nastro trasportatore di scarico Motorleistung des Entladebandes	4 kW	4 kW	7,5 kW

FILTRO A MANICHE - SCHLAUCHFILTER

Portata d'aria Luftstrom	6.300 m³/h	7.500 m³/h	12.000 m³/h
Superficie filtrante Filterfläche	80,8 m²	94,8 m²	153,8 m²



MION VENTOLTERMICA DEPURAZIONI S.P.A.
31052 Maserada sul Piave (TV) - ITALIEN
Via Dolomiti, 30
Tel. +39 0422 8777
www.mvtpant.com - info@mvtpant.com



SCOPRI GLI ALTRI SISTEMI DI SEPARAZIONE AERAUCA MVT®:
ENTDECKEN SIE DIE ANDEREN AERAUSSCHEN TRENNSYSTEME VON MVT®:



Separatore a lama d'aria
Luftrakel



Separatore rotativo
Rotationsabscheider